

Renseignements pratiques

Droits d'inscription

(Bulletin d'inscription téléchargeable sur : www.ceipi.edu / www.europa-cnrs.unistra.fr)

Praticiens: 180 euros

Etudiants, Doctorants, Universitaires: gratuit

Repas de midi:

Restaurant le 39 (Formule entrée, plat, dessert): 18 euros

Manifestation validée au titre de la formation continue des avocats

N° déclaration d'activité: 4267 04090 67

Lieu du colloque

Bâtiment l'Escarpe

11 rue du Maréchal Juin - BP 68

67046 Strasbourg cedex

Amphi 23

Accès depuis l'aéroport

Prendre le train jusqu'à la gare centrale de Strasbourg

Accès depuis la gare

Ligne C direction Neuhof Rodolphe Reuss

Arrêt « Universités »

Direction scientifique

Stéphanie Carre, Maître de conférences au CEIPI

Franck Macrez, Maître de conférences au CEIPI, Avocat

Organisation

Marie Hemmerlé,

Responsable de la coopération universitaire et de l'ingénierie de la recherche, CEIPI

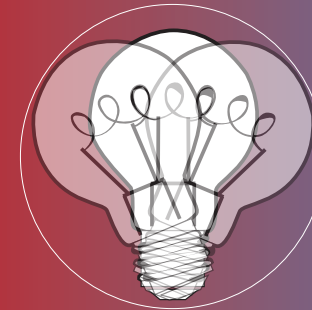
Journée organisée par le Laboratoire de recherche du CEIPI dirigé par Christophe Geiger

Journée d'actualité

Laboratoire de recherche du CEIPI

Les propriétés intellectuelles devant la Cour de justice de l'Union Européenne

23 mai 2014



Contact:

marie.hemmerle@ceipi.edu

Tél: 03.68.85.88.94

Avec le soutien de:



cabinet
gillesvercken
avocats

Conception : FR 3241 Unistra / CNRS - Aurélie Kraut



9h Propos Introductif - Les dynamiques jurisprudentielles de la construction européenne en matière de propriété intellectuelle

Christophe GEIGER, Maître de conférences, Directeur général et Directeur du Laboratoire de recherche du CEIPI

I. Matinée: Propriété industrielle (9h20-12h30)

Présidence: **Michel VIVANT**,
Professeur à Sciences Po Paris, of counsel Cabinet Dentons

I.1. Droit des marques

Les grandes questions du droit des marques au regard de la jurisprudence de la Cour

Adrien BOUVEL, Maître de Conférences à l'Université de Strasbourg, membre du laboratoire de recherche du CEIPI

Yann BASIRE, Maître de Conférences à l'Université d'Orléans, membre du laboratoire de recherche du CEIPI

Pause-café

I.2. Droit des brevets

Les grands principes jurisprudentiels du droit des brevets: état des lieux

Laurence DREYFUSS-BECHMANN, Avocate, Directeur associé, Cabinet FIDAL, Docteur en droit

CCPs et actualité de la jurisprudence européenne

Anne BOGARD BOUTARIC, CPI, associée du Cabinet REGIMBEAU, Département Sciences du Vivant & Chimie, Lyon

I.3 Droit des dessins et modèles industriels

Le design et les entreprises: des solutions efficaces au regard de l'interprétation du droit de l'Union.

Pierre GREFFE, Avocat, Cabinet Greffe, Paris, Professeur associé au CEIPI

Questions du public

2. Après-Midi: Propriété littéraire et artistique (14h15-17h30)

Présidence : **Laurence DREYFUSS-BECHMANN**,
Avocate, Directeur associé, Cabinet FIDAL, Docteur en droit

2.2. Droit d'auteur général

Les décisions de la Cour de Justice en droit d'auteur, « mode d'emploi »

Stéphanie CARRE, Maître de Conférences au CEIPI, HDR

La jurisprudence de la Cour en matière de gestion collective

Gilles VERCKEN, Avocat, Cabinet Gilles Vercken, Paris

2.3. Droits d'auteur spéciaux

Jeux vidéos et mesures techniques de protection des œuvres: quelle(s) clarification(s) ? (À propos de l'arrêt Nintendo)

Franck MACREZ, Maître de Conférences au CEIPI, Avocat

Questions du public

Rapport de synthèse

Michel VIVANT, Professeur à Sciences Po Paris, of counsel Cabinet Dentons

Café de clôture